

Bitly cet outil qui vous facilite la vie



Bitly cet outil qui vous facilite la vie

Aujourd'hui, on vous présente un petit outil qui va vous simplifier la vie. Il est devenu presque indispensable lorsque vous avez l'habitude de partager des liens sur les réseaux sociaux. Il s'agit de Bitly !

Bitly ... c'est quoi ?

C'est en 2008, à New York, que la société Bitly, inc. a été fondée. La petite entreprise est devenue grande et il y aurait, aujourd'hui, 600 millions de liens raccourcis tous les mois sur la plateforme.

Celle-ci est utilisée par de grands noms tels que [Disney](#), [BuzzFeed](#) ou encore [The New York Times](#). Rien que ça monsieur !

Bitly est « une plateforme de gestion de liens », en d'autres termes, c'est un outil qui vous permet de réduire vos URL et de mesurer le nombre de clics sur ceux-ci. Si vous utilisez Twitter, vous savez que le nombre de caractères est limité sur cette plateforme. Partager un lien à rallonge n'est donc pas toujours facile puisqu'en contrepartie, vous perdez de la place pour y rédiger votre tweet. C'est de cette problématique des plateformes de microblogging qu'est né [Bitly](#).

Bitly est donc ce que l'on appelle un raccourcisseur d'URL, mais permet également d'autres fonctionnalités qui pourraient vous être utiles dans votre stratégie marketing. Par exemple, l'outil est capable de vous donner des informations intéressantes sur votre audience, notamment en vous partageant les mesures de vos actions sur les différents réseaux.

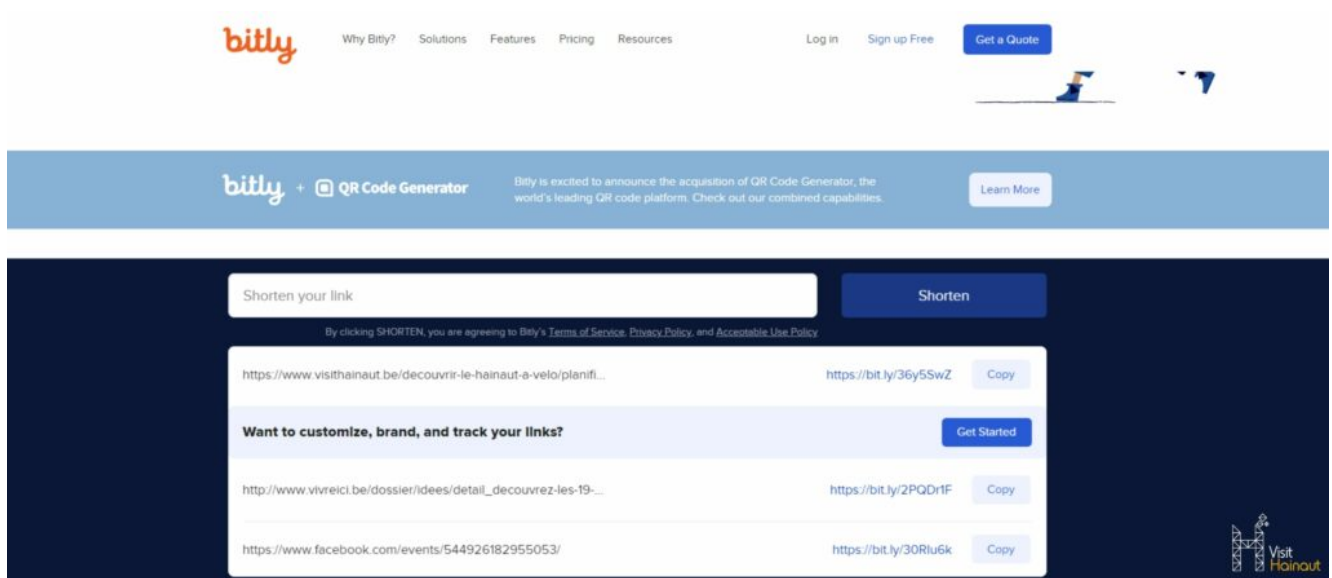


Pour les plateformes où le nombre de caractères est limité,

Bitly se montre très utile.

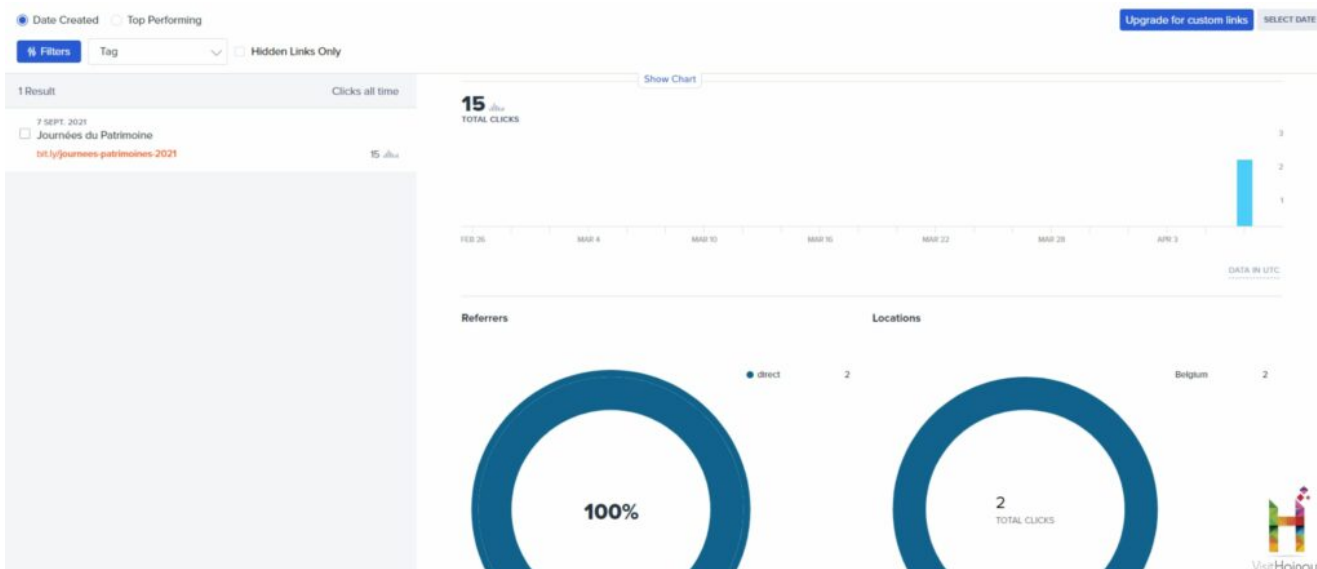
Comment ça fonctionne ?

Bitly est un outil très simple d'utilisation. Vous pouvez utiliser le site Internet et sa fonctionnalité principale sans même créer un compte utilisateur. Mais sachez quand même que les fonctionnalités seront réduites. Nous vous conseillons d'en créer un, cela est gratuit et vous permet de répertorier vos différentes URL raccourcies. Il vous suffit juste de coller votre lien dans la barre blanche (située en plein milieu de la page) puis de cliquer sur « Shorten ». C'est aussi simple que cela ! Vous pourrez trouver en dessous les 3 derniers liens raccourcis. Cliquez sur « Copy » pour copier le lien.



Bouton de raccourcissement sur la page d'accueil – © Bitly

Pourquoi créer un compte ?



Analyse des clics de notre lien raccourci – © Bitly
 Créer un compte sur le site vous permettra de répertorier tous vos URL, de les personnaliser et d'en analyser les statistiques.

En personnalisant votre lien raccourci, cela vous permettra d'avoir un lien reconnaissable parmi les autres, facilement mémorisable. Vous pouvez également analyser vos statistiques, telles que le nombre de clics, la provenance de vos internautes, et d'autres informations encore, et ce, sans passer par Google Analytics.

Combien ça coûte ?

Comme vous pouvez le voir sur ce tableau comparatif, il existe différentes formules avec chacun des fonctionnalités différentes. La version gratuite vous permet de raccourcir jusqu'à 100 URL par mois, de personnaliser vos liens, clicks illimités et quelques statistiques liés à votre lien. Ce qui vous permet d'être tout de même très large dans votre utilisation Bitly.

Save up to 34% when you pay annually
Pay annually Pay monthly

FREE	BASIC	PREMIUM	ENTERPRISE
\$0 /month	\$29 /month <small>(annual one-time charge of \$348)</small>	\$199 /month <small>(annual one-time charge of \$2,388)</small>	Custom Pricing
Get Started	Get Started	Get Started	Get a Quote
Up to 100 bit.ly links / month	Up to 1,500 branded links / month	Up to 3,000 branded links / month	Up to 10,000+ branded links / month
Includes:	Everything in Free, plus:	Everything in Basic, plus:	Everything in Premium, plus:
<ul style="list-style-type: none">Customizable back-halvesUnlimited clicksApp integrationsLink history and reporting	<ul style="list-style-type: none">Complimentary custom domain*Branded linksBitly-branded QR CodesLink redirectsBulk link shortening	<ul style="list-style-type: none">Dashboard reportingCampaignsQR CodesLocation and device type dataMobile deep links	<ul style="list-style-type: none">Multiple user seats and advanced group permissionsAt scale link generation99.9% SLA uptimeComprehensive data and analyticsPersonalized onboarding and expert account manager support

Hainaut

Tableau de comparaison des différentes formules. – © Bitly
Voilà, vous êtes désormais **prêt à raccourcir vos liens** partagés sur vos différents **réseaux** !

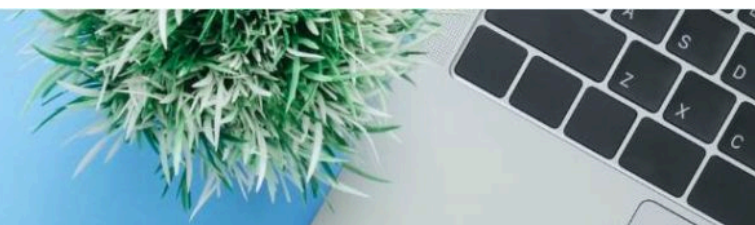
Vous avez besoin d' aide dans la gestion de votre **page Facebook [et ses stories](#)** ? Ou pour tout autre sujet en lien avec **votre e-réputation** ?

N'hésitez pas à contacter les [Animateurs Numériques de Territoire](#) de la Province du Hainaut sur l'adresse e-mail : ant@visithainaut.be

N'hésitez pas également à nous poser vos questions [sur notre groupe Facebook](#) !



Le blog





*Le groupe
Facebook des
ANT*